



35 Cherry Street

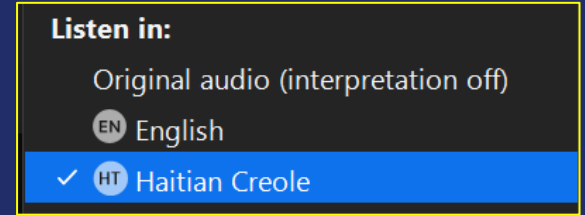
Posesyon Kay Ki Abòdab

Reyinyon Kominotè 3 AHO
21 Out, 2024



Ann Prepare

- Chwazi Lang ou Sou Zoom:



- Pale lantman epi nan mikwofòn lan
- Dyapozitif yo pral pataje apre reyinyon an Anglè, panyòl ak Kreyòl Ayisyen



Apèsi Prezantasyon

- Entwodiksyon
- Rekapitilasyon Reyinyon Anvan an
- Mizajou Kalandriye
- Konsepsyon
- Pwochen Etap yo
- Kesyon&Repons



VIZYON

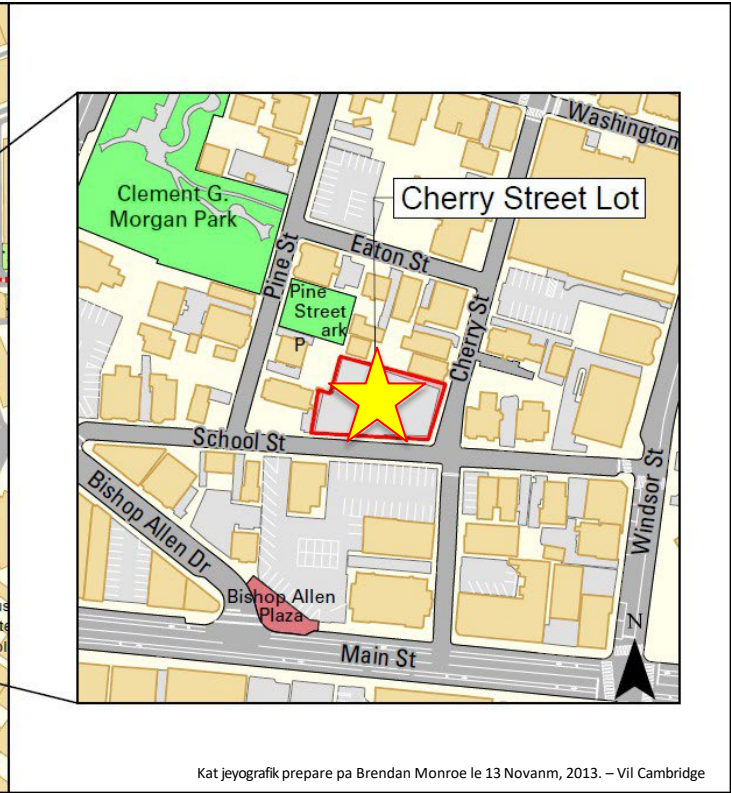
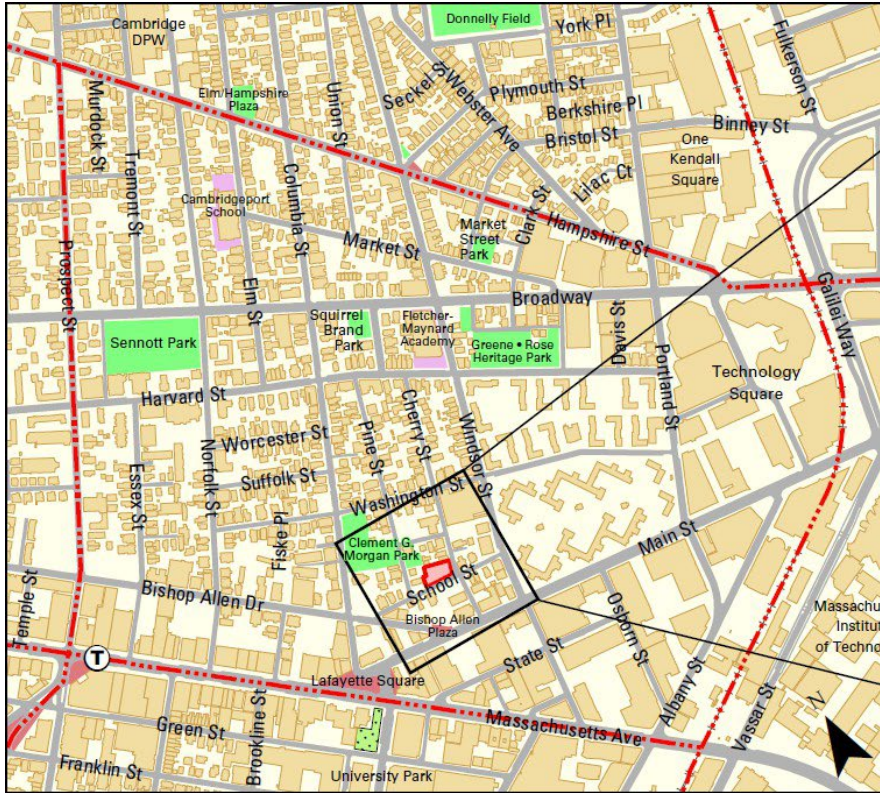
Yon kominote ekitab kote tout moun ka jwenn yon fondasyon ekonomik solid.

MISYON

Pou ankouraje ekite nan kreye aksè a lojman ki estab ak bati chemen pou opòtinite ekonomik.

Pou reyalize sa a, Just A Start:

- **Bati ak opere** lojman abòdab
- **Elaji** ak prezève opòtinite posesyon kay ki abòdab
- **Renove** lojman prive soti nan revni ba rive nan mwayen
- **Estabilize** lokasyon ki a risk
- **Edike** ak fòme manm kominote revni ba yo



Kat jeyografik prepare pa Brendan Monroe le 13 Novanm, 2013. – Vil Cambridge

Lokal Sit – 35 Cherry Street



Lokal Sit

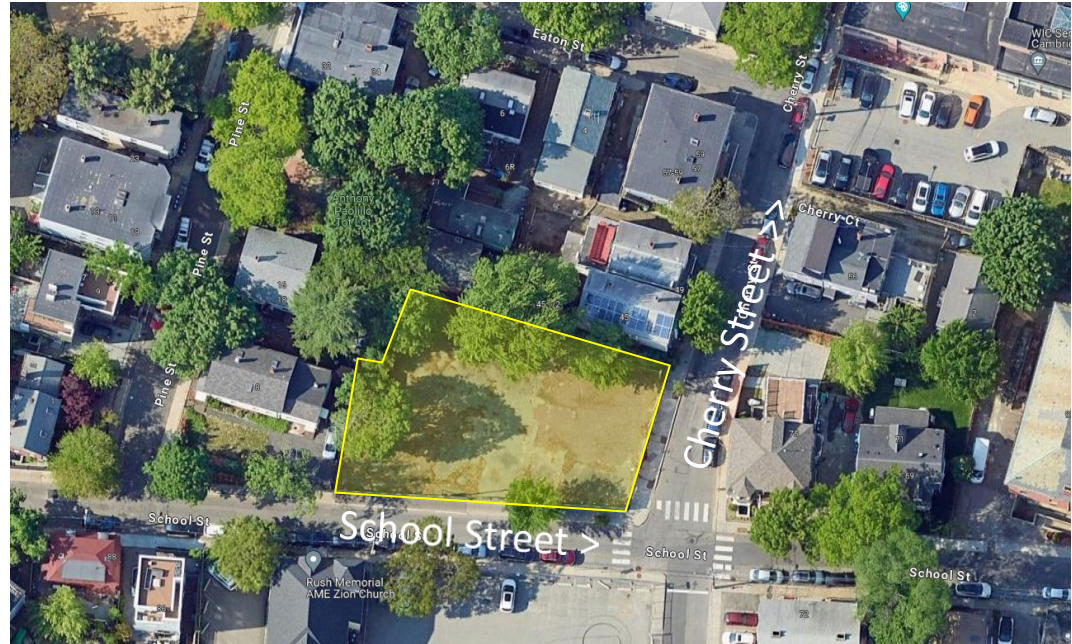
- Teren 10,593 sf
- Ang Cherry Street & School Street
- Katye Pò a
- 0.4 mil de Central Square T Station
- C-1 zònaj rezidansyèl



Klote Atistik pa Community Art Center.

Lokal Sit

Vu Ayeryèn



Imaj Google



Kalandriye ki Pwojte

Reyinyon Kominotè AHO #3 nan Out 2024

Revizyon Konsepsyon Piblik Kontinye

Mete bi anbochaj travayè lokal
ak minorite nan pwosisis òf la

Maketing posesyon kay ak
aplikasyon kòmanse prentan 2026

Vant posesyon kay & antre nan
kay ap kòmansman 2027

Me-Out 2024

Sep 2024

Sep-Des 2024

Jan-Avr 2025

Jiyè 2025

Des 2026

Reyinyon Kominotè yo

Soumisyon Inisyal Affordable Housing
Overlay (AHO)

Reyinyon Komisyon Planifikasyon
(AHO)

Jwenn Finansman &
Chwazi Kontraktè Jeneral

kloti Finansye & Kòmansman
Konstriksyon

Achèvman Konstriksyon

Reyinyon Anvan

Reyinyon Kominotè AHO #1
15 Me, 2024

Reyinyon Kominotè AHO #2
26 jen, 2024



Reyinyon Kominotè AHO 1-2 Diskisyon ak Kòmantè:

- Prezève Pyebwa ak espas ouvè
- Avantaj pi gwo lakou genyen sou 3 espas pakin
- Kesyon konsènan resistans a delij ak investigasyon tè yo
- Dezi pou lojman abòdab pou fanmi ak jèn moun yon fason pou yo ka rete nan Pò a ak nan Cambridge
- Kòmantè sou koulè Bilding yo – tankou yon miksaj
- Enterè nan plis vu de bilding yo, apati de Cherry Street tou

Konsepsyon

Prezante pa Achitèk Davis Square yo

Dènye Reyinyon Pi Gwo Espas Lakou

0 Espas pou Pakin

MIKSAJ KAY

3 x 2CHM Town House

3 x 2CHM Plat

4 x 3CHM Plat

10 Kay an Total



Konsepsyon Aktyèl la

0 Espas pou Pakin

MIKSAJ KAY

3 x 2CHM Town House

3 x 2CHM Plat

4 x 3CHM Plat

10 Kay an Total



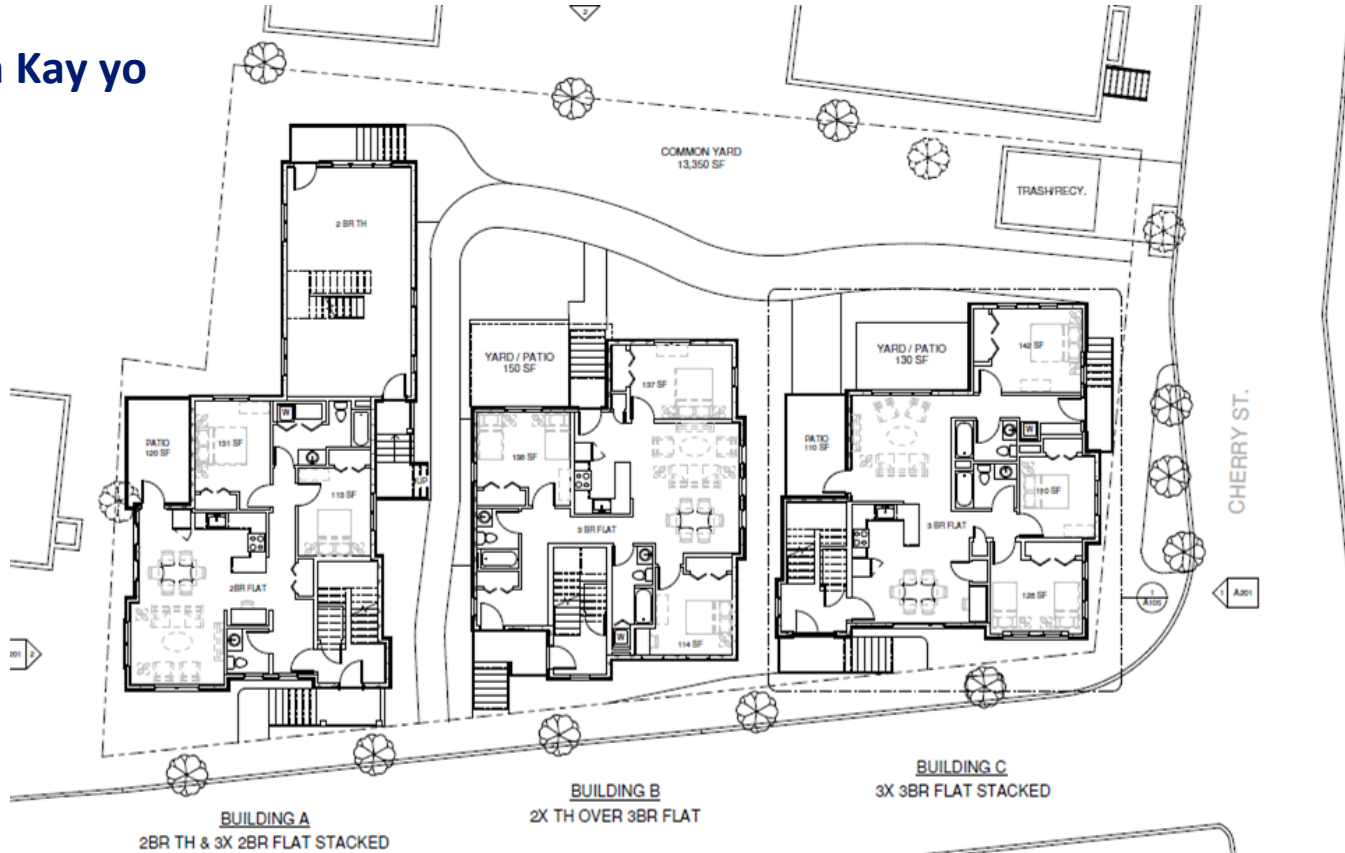
DAVIS
SQUARE
ARCHITECTS

SCHOOL ST.



Etaj 1

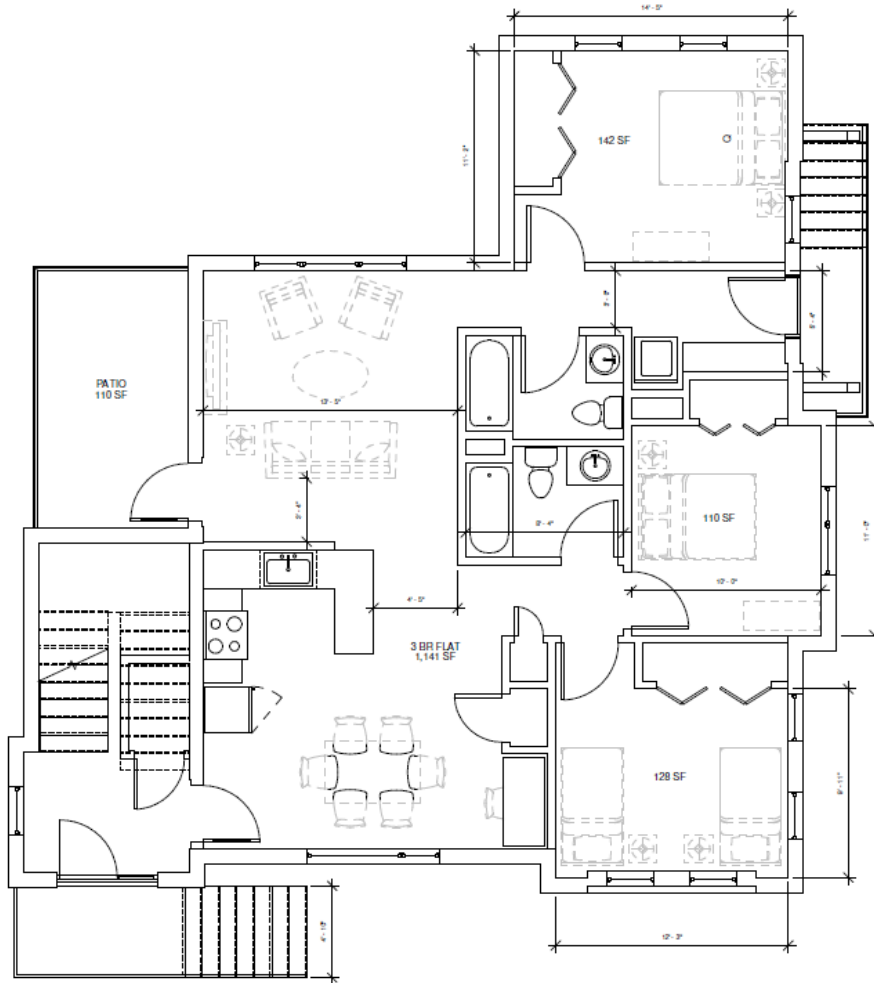
Modè Andan Kay yo



Chema Kay

Building C

3 Chanm
~1,100 SF



DAVIS
SQUARE
ARCHITECTS

 **JUST A START**
BUILDING HOMES, CAREERS, AND FUTURES

Deyò Bildung yo

Foto Kontèks





Vu apati entèseksyon Cherry St. ak School St.



DAVIS
SQUARE
ARCHITECTS







Vu apati Cherry St.



DAVIS
SQUARE
ARCHITECTS





DAVIS
SQUARE
ARCHITECTS

Vu Ayeryèn





DAVIS
SQUARE
ARCHITECTS

Vu Ayeryèn (De prè)



Next Steps



Kontinye Revizyon Pwosesis:

- Kòmantè sou konsepsyon yo
- Soumisyon konsèy planifikasyon - Sept. 2024
- Premye soumisyon konsèy planifikasyon – Otòn 2024

Pou Mizajou Pwojè a:

www.justastart.org/housing/35-cherry-street



K&R

Kontakte Nou

Madeline Lee
Jesyonè Pwojè

Pa telefòn **617-918-7540**

oswa imel nan

MadelineLee@justastart.org



@JustAStartCorp | www.justastart.org